

「GroundWork モニタ プロフェッショナルで、我々は警告と通知を微調整するためのデータとツールを持つことができます。長年の顧客として私は製品の継続した進化を目の当たりにしてきました。新しいダッシュボードとレポート機能を含むこの最新のリリースは、当社がお客様と交わした SLA を上回るのをより容易にするでしょう」

チャック・エドワーズ  
Blue Gecko 社 マネージングパートナー

### 重要なメリット

- ・ ステータスの識別の素早さ、正確さが増し、お客様のインフラストラクチャの全体のパフォーマンスを向上。
- ・ 顧客やユーザーへ影響を与える前に 問題を見つけ出し、処置をするための ポリシー定義。
- ・ 全体のコストと、設備運用の複雑さを 最小限にする。
- ・ ベンダーに束縛されることの回避。

### システム必要条件

サポート OS :

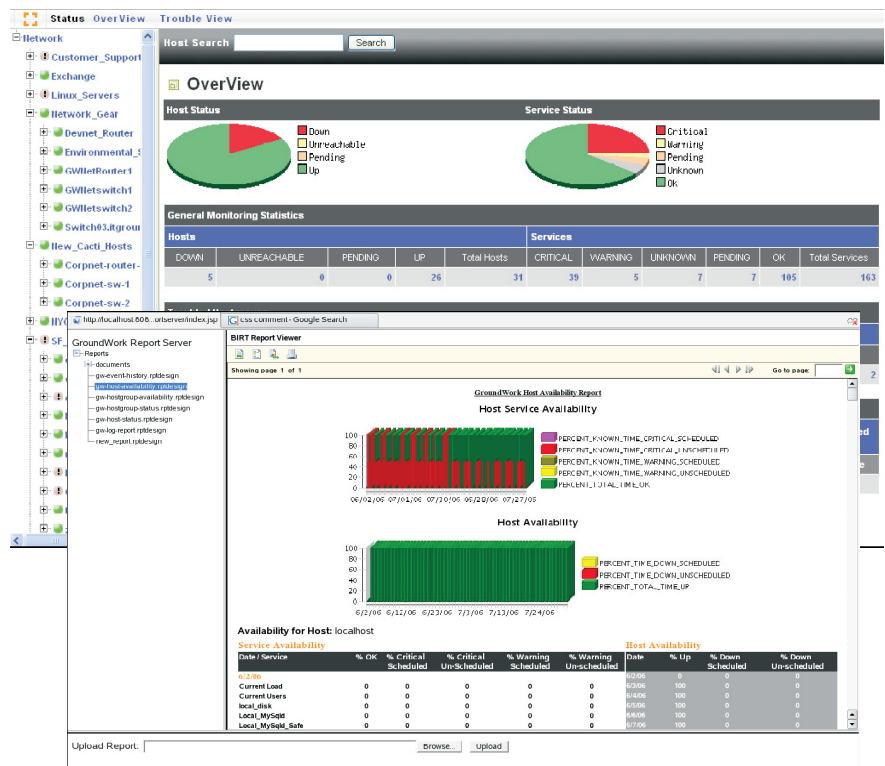
- ・ RHEL 4 WS, ES (32-bit と 64-bit)
- ・ RHEL 5 ES (32-bit と 64-bit)
- ・ SUSE LINUX エンタープライズサーバ (32-bit), 10 (32-bit と 64-bit)
- ・ CentOS 4.4

推奨システム: (分あたり最大 500 アクティブ サービスチェックをサポート)

- ・ 2 CPU、3.2 GHz P4 またはそれ以上
- ・ メモリ 4 GB

グラウンドワーク モニタ プロフェッショナルは、お客様のITインフラストラクチャ全体の性能と可用性を監視・管理する総合ソフトウェアソリューションとして、先進のオープンソースプロジェクトを統合しています。対象となるITインフラストラクチャには、Linux、Unix、Windows、Netware、その他幅広いオペレーティングシステムによるアプリケーション、ネットワークデバイス、サーバが含まれます。グラウンドワーク モニタ プロフェッショナルでオープンソースツールが持つ柔軟性と低価格という特徴を活かし、エンタープライズクラスの可用性と性能、サービスレベルレポート、運用効率を得ることができます。

システム管理者は、グラウンドワーク モニタ プロフェッショナルにより、上位管理者の観点で概要やサービスレベルデータを表示するエグゼクティブレベルダッシュボードを作成・更新し、適切な権限を持つ管理者に対し表示させることが可能です。また、リアルタイムステータスビューにより、システム管理者はIT運用が SLAs( サービスレベル契約) を満たしていることを容易に確認できます。さらに履歴傾向レポートや高度な警告システムにより、先を見越したITインフラストラクチャ管理が可能となり、稼働時間と性能を飛躍的に改善します。



グラウンドワーク モニタ プロフェッショナルの年間契約は、製品のアップデート・アップグレードと同様、グラウンドワークサポートセンターへのEメールによるお問い合わせ、電話サポートを無期限(回数)でご利用いただけます。また、グラウンドワーク モニタ プロフェッショナルをエンタープライズクラスのITインフラストラクチャの監視・運用を行うための賢明な選択をするために、トレーニングクラスやコンフィグレーションやコンバージョンの支援、およびターンキー・デプロイメントサービスをご利用いただけます。

### 簡単なインストールと設定

強力なウェブベース コンフィグレーションツールと、保護されたデバイス特有のプロファイルは、構成と配備を簡素化し合理化します。それぞれのプロファイルは、標準サービスセットとプラグイン、ベストプラクティスをカプセル化します。

グラウンドワーク モニタ プロフェッショナルは、オープンアーキテクチャと同梱の開発者キットにより、カスタムの開発、拡張、統合を促進させるための豊富な環境を提供しております。

**広範囲の監視**

グラウンドワーク モニタ プロフェッショナルは、広範囲の監視方式を含んでいます。アクティブやパッシブ監視、エージェントやエージェントレス 方式、合成ポーリングと SNMP トラップを介したログファイル監視の組合せ。何千ものノードの監視と管理を正常に実行することが証明されているグラウンドワーク ファンデーション レイヤは、収集した IT データを正規化して集中化したデータベースの中格納し、非常にスケーラブルなシステムを作っています。包含されている開発者向けのツールによってログラマは、監視システムを容易に拡張したりカスタマイズする

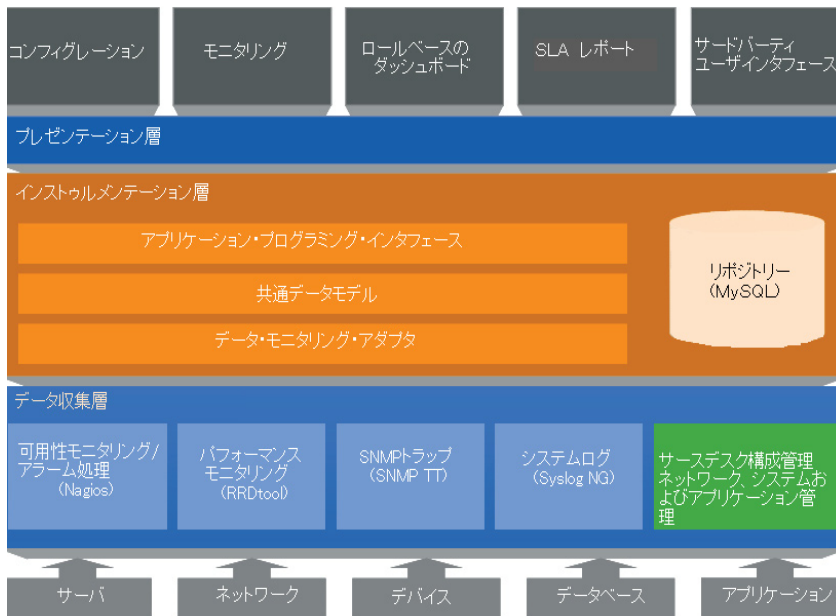
**集中化した可視性とコントロール**

IT 専門家は、Web ベース インターフェースを使用し、監視されているさまざまな IT システムから集められた情報を参照したり、コンフィギュレーションしたり、必要なアクションを取ったりします。このシステムでは、強力な可用性、パフォーマンス傾向、アラート履歴やイベントログのレポートを持つ、詳細なコンポーネントのビューへの容易なドリルダウン機能を提供します。イベントハンドラ は、単純な問題が重 化するのを防ぐために修復処理を起動することができます。計測地が基準値以下に下がった場合、グラウンドワーク モニタ プロフェッショナルはメール、ペジャー、電話を通して主要となる関係者に警告します。アラーム前処理は、システム管理者が特定のエレメント間の依存関係を指定できるようにし、実際の稼働停止が確実に報告されるよう保証しながら、派生や疑似および誤検出アラームの発生を著しく低下させます。

**サービスレベル管理の向上**

エグゼクティブ レベル ダッシュボードや強力なビジネス リポートにより、IT 専門家や会社経営者は、IT 運用が SLA( サービス レベル契約 ) を満たしていることを容易に確認できます。そのレポートは、複数ソースからのデータ、マップ、性能データやリポートのビジュアル化を手助けします。システム管理者は、BIRT レポートデザイナー (<http://download.eclipse.org/birt/downloads/> でダウンロード可能) を利用し、収集したデータからカスタマイズされたレポートを作成することができます。その上、各人の嗜好に合い、上位管理者にとって望ましいダッシュボードを素早く作成、カスタマイズし、アップデートすることができます。

**GroundWork Monitor プロフェッショナル アーキテクチャ**



**サービス レベル レポート**

組織は、ITIL、サーベーンズ - オックスレー法 (SOX 法) またはグラム - リーチ - ブライリー法に準拠する条件に沿ったレポートを容易に作成することができます。6 つの標準的なサービス レベル レポートには下記のものが含まれます：

- Event History( イベント履歴 ) - Monitor Status (監視ステータス)、Operation Status (運用ステータス)、Event Severity ( イベント重大度 ) で吹き出しグラフとともにグラウンドワーク モニタプロフェッショナルによって捕捉された、イベントの包括的リスト。
- Host Status( ホストステータス ), Host Group Status( ホストグループステータス ) - 特定のホストとサービス、またはホストのサービスとホストグループのサービスのどちらかに関する現状のスナップショット。
- Host Availability( ホスト可用性 ), Host Group Availability( ホストグループ可用性 ) : 指定されたホストとサービス、またはホストグループのホストとサービスの指定された日までの稼働率情報。
- Log Exceptions Report( ログ例外リポート ): クリティカルな状態にエスカレートする前に、システム管理者が潜在的問題に対して確認し、処置するのに役立つ監視システムの情報のログ情報から選別される情報。

**GROUNDWORK OPEN SOURCE, INC. について**

サンフランシスコを拠点とするグラウンドワーク社 ([www.groundworkopensource.com](http://www.groundworkopensource.com)) は、オープンソースによる IT マネージメントで急成長を目指す市場のリーダーです。グラウンドワークは、総合的な IT 管理ソリューションを従来のソフトウェアの数分の一のコストで提供するため、優れたオープンソースソフトウェアを統合しています。グラウンドワーク ソリューションで、企業はオープンソース ツールが持つ柔軟性と低価格と特徴を活かし、エンタープライズクラスの可用性、性能や運用効率を得ることでできます。グラウンドワークのお客様は、製造・官庁・金融サービス・教育・先端技術を含む様々な業界を代表とします。グラウンドワークは株式非公開企業で、投資家は Mayfield、CanaanPartners、JAFCO Ventures、SAP Ventures です。

139 Townsend Street, Suite 100  
San Francisco, CA 94107  
Toll-free: (866) 899-4342  
Tel: (415) 992-4500  
Fax: (415) 947-0684  
[info@groundworkopensource.com](mailto:info@groundworkopensource.com)  
[www.groundworkopensource.com](http://www.groundworkopensource.com)

© 2007 GroundWork Open Source, Inc.  
All rights reserved.